



CLIMCOVER LAMELA MAT

Isolamento Exterior de Conduas Metálicas

Manta de Lã de Vidro ISOVER com excelente resistência à compressão, revestida numa das faces com uma película de alumínio reforçado, que actua como suporte e barreira de vapor. Devido ao seu excelente desempenho térmico, **CLIMCOVER LAMELA MAT**, é a solução adequada para o isolamento exterior de:

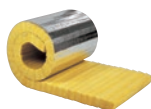
- Redes de conduas metálicas de distribuição de ar, de secção rectangular, o que assegura a estabilidade dimensional das extremidades das conduas, ou circular, nas instalações térmicas de climatização dos edifícios.
- Isolamento térmico de depósitos.
- Isolamento acústico de tubos de queda.

Propriedades técnicas

Símbolo	Parâmetro	Ícone	Unidades	Valor	Norma
λ_D	Condutividade térmica declarada em função da temperatura		W/m·K (°C)	0,036 (0) 0,044 (50) 0,056 (100) 0,072 (150)	EN 12667 EN 12939
—	Reacção ao fogo		Euroclasse	A1	EN 13501-1 EN 15715
MU	Resistência à difusão de vapor de água de lã mineral, μ		—	1	EN 12086
MV	Espessura da camada de ar equivalente à difusão de vapor de água, S_d		m	200	EN 12086

Espessura d, (mm)	Código de designação	Cumprimento da regulamentação (REH e RECS)
EN 823	EN 14303	
30	MW-EN 14303-T4-ST (+300)-MV2	No interior de edifícios
50		No interior e exterior de edifícios

Apresentação



Espessura d (mm)	Comprimento l (m)	Largura b (m)	m²/em-balagem	m²/paleta	m²/camião
30	8,00	0,60	9,60	115,20	2.304
50	5,00	0,60	6,00	72,00	1.440

Vantagens

- **CLIMCOVER LAMELA MAT** é muito flexível e fácil de manusear e instalar.
- Graças ao revestimento exterior de alumínio reforçado, não é necessária a instalação de uma malha metálica adicional.
- Oferece estabilidade dimensional (espessura) nas extremidades das conduas rectangulares.
- Tem propriedades mecânicas excelentes devido à orientação horizontal das suas fibras, o que permite uma excelente resistência à compressão.
- Facilidade de corte das mantas de Lã de Vidro ISOVER.
- Evita a condensação em conduas metálicas.
- Permite trabalhar a temperaturas de ar de circulação até 300°C sem que a temperatura do revestimento exceda os 100°C.
- Material inerte. Não permite o desenvolvimento de micro-organismos.
- Produto sustentável, com composição em material reciclado superior a 50%. Material 100% reciclável.



Certificados



Guia de instalação

Consulte as recomendações gerais de instalação para conduas rectangulares e circulares.

Informações adicionais disponíveis em: www.isover.pt

