



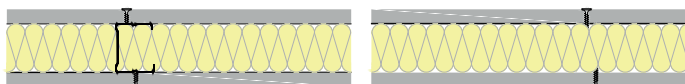
SISTEMA DE TABIQUERÍA

Megaplac® + Ruller

Megaplac® 25+70/450+Megaplac® 25+ Lana Mineral Ruller

Sistema de tabiquería Isover y Placo®, de estructura simple, formada por una placa Megaplac® 25 de 25mm de espesor, atornillada a cada lado externo de una estructura metálica de acero galvanizado compuesta por perfilera Placo® Montante 70, de 70 mm de ancho y modulados a 450 mm, resultando un ancho total de tabique terminado de 120 mm. Incluso lana mineral Ruller de 45 mm de espesor, con una conductividad térmica de 0,037 W/m.k y resistencia térmica 1,20m². Parte proporcional de pasta y cinta de juntas, tornillería Placo®, fijaciones, banda estanca Placo® 70 bajo los perfiles perimetrales. Nivel de acabado de tratamientos de juntas Q2.

Instalado según documentación actual de Isover y Placo® y norma UNE 102043.



Prestaciones del sistema

| Prestaciones del sistema | Valor |
|--------------------------------------|-------|
| Altura máxima (m) | 4,15 |
| Aislamiento Acústico (dBA) | 46,00 |
| Resistencia Térmica (m²·K/W) | 1,41 |
| Resistencia al fuego (EI). Hasta 4 m | 120 |



Energía y Medioambiente

DAP de productos de cuna a tumba disponibles para cuantificación de impactos.



Recursos y circularidad

Los componentes principales del sistema son 100% reciclables.



Bienestar y confort

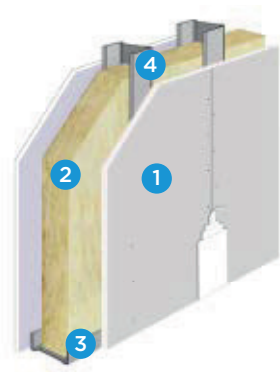
Adecuado para zonas de humedad media. Sistema de bajas emisiones. Contiene certificado IAC Gold.



Condiciones de conservación e instalación

Las condiciones de conservación relativas al acopio y mantenimiento de los productos, así como las indicaciones respecto a la instalación de los sistemas, se encuentran en la diferente documentación actualizada de Isover y Placo®.

Sistema de Tabiquería Megaplaç® + Ruller



COMPONENTES DEL SISTEMA

1 Megaplaç®

Placa de Yeso Laminado con cartón a doble cara y alma de yeso de origen natural, de 25 mm de espesor y 900 mm de anchura, con los bordes longitudinales afinados, que proporciona una gran robustez, además de ahorros en material e instalación.

Norma aplicable
UNE-EN 520.



2 Lana mineral Ruller

Rollos semirrígidos de lana mineral Isover, sin revestimiento. Concebidos para conseguir las más altas prestaciones térmicas y acústicas en edificación.

Norma aplicable
UNE-EN 13162.



3 Placo® Rail 70

Perfil metálico en acero galvanizado, de 70 mm de ancho, fabricado mediante proceso de laminación en frío.

Elemento horizontal perimetral en forma de "U" que se atornilla a los forjados superior e inferior.

Norma aplicable
UNE-EN 14195/ RP 35.12.



4 Placo® Montante 70

Perfil metálico en acero galvanizado, de 70 mm de ancho, fabricado mediante proceso de laminación en frío.

Elemento vertical en forma de "C" que encaja dentro de los raíles.

Norma aplicable
UNE-EN 14195/ RP 35.12.



OTROS MATERIALES DEL SISTEMA

Placo® Pasta de Juntas



Placo® Cinta de Juntas



Placo® Banda Estanca



Placo® TTPF 35



Saint-Gobain Países Mediterráneos

c/ Príncipe de Vergara, 132 • 28002 • Madrid • Tel: +34 91 397 20 00 • www.saint-gobain.es

18/03/2024

NOTA LEGAL: Esta información y las recomendaciones relativas a la aplicación y uso del producto, se basan en el conocimiento técnico actual de Saint-Gobain Placo Iberica S.A. y de Saint-Gobain Isover Iberica, S.L. Los productos, deben ser correctamente almacenados, manejados e instalados. A todos los pedidos se les aplican las Condiciones Generales de Venta y Suministro de Saint-Gobain Placo S.A. y de Saint-Gobain Isover Iberica, S.L. que se reservan el derecho de cambiar respectivamente las especificaciones técnicas del producto. Es responsabilidad del usuario utilizar la versión última y actualizada de las fichas técnicas de producto, publicadas en la página www.placo.es y www.isover.es copia de las cuales se mandarán a quién las solicite. Saint-Gobain Placo S.A. y Saint-Gobain Isover Iberica, S.L. declinan toda responsabilidad en caso de utilización de los productos de manera no conforme con las indicaciones suministradas. Dentro de los límites legales ni Saint-Gobain Isover Iberica, S.L. ni Saint-Gobain Placo S.A., ni Saint-Gobain Isover Iberica, S.L. serán responsables del lucro cesante ni de daños indirectos.