

CLIMAVER PLUS R

Panel rígido de alta densidad de lana de vidrio ISOVER, revestido por la cara exterior con una lámina de aluminio reforzada con papel kraft y malla de vidrio, que actúa como barrera de vapor, y por su cara interior, con una lámina de aluminio reforzada con papel kraft.

Painel rígido de alta densidade de lâ mineral ISOVER, revestido na superfície exterior com uma folha de alumínio reforçada com papel kraft e malha de vidro, que actua como barreira de vapor, e na superfície interior, com uma folha de alumínio reforçada com papel kraft.

High density, ISOVER rigid glass wool panel; the external facing is covered with kraft paper and glass mesh reinforced aluminium foil which acts as a vapour barrier, and the internal facing with kraft paper reinforced aluminium foil.

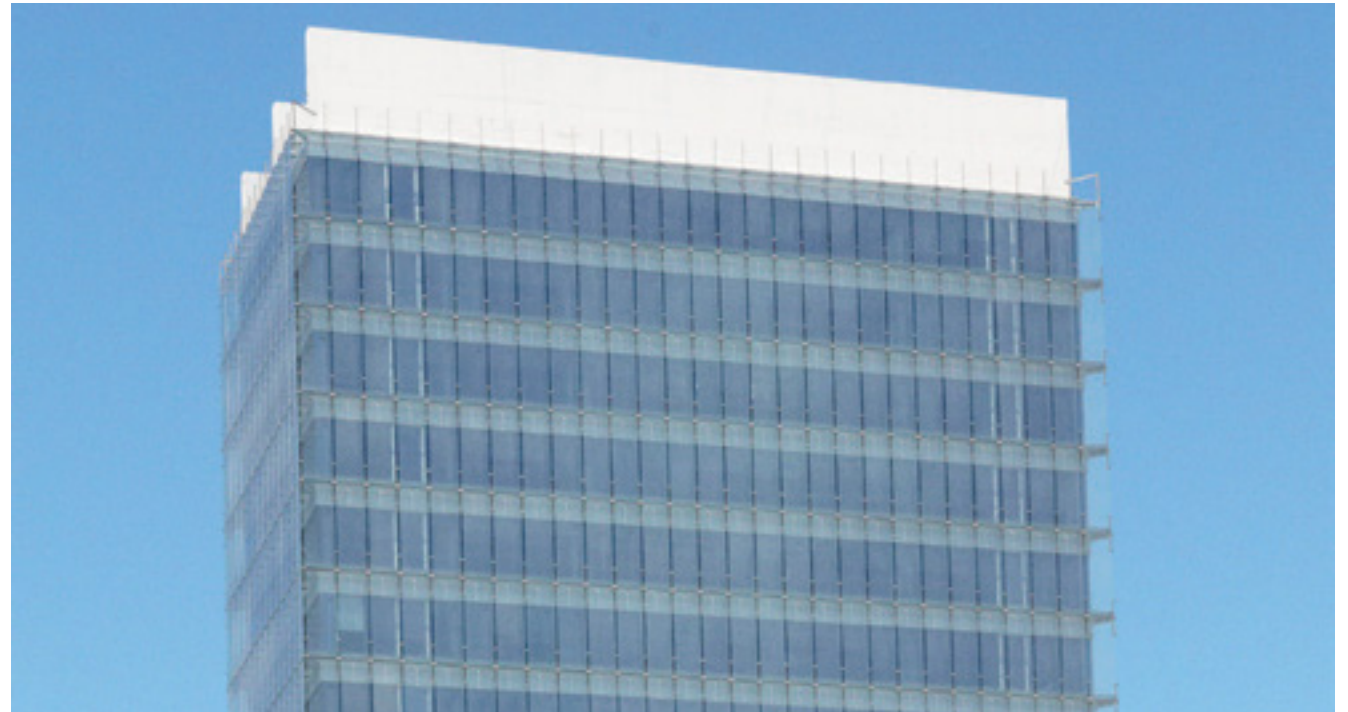
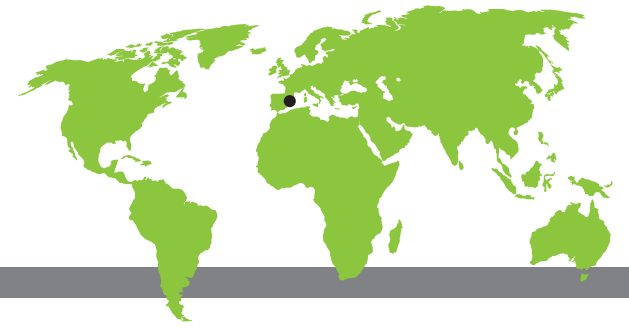
ULTIMATE PROTECT

Paneles flexibles de lana mineral ULTIMATE de alta densidad, de composición especial capaz de aportar resistencia al fuego.

Painéis flexíveis de lâ mineral ULTIMATE de alta densidade, de composição especial capaz de conferir resistência ao fogo.

ULTIMATE mineral-wool flexible high-density panels, made of special components for increased fire resistance.





Sede de Bienestar Social i Família de La Generalitat

BARCELONA. España.

La nueva sede central del Departamento de Bienestar Social y de Familia se ubica en el paseo de Taulat, en el distrito de Sant Martí. El edificio consta de planta sótano, planta baja, 21 plantas superiores destinadas a uso de oficina y planta cubierta. La superficie construida es de 16.765 m², de los cuales 10.201 m² son superficie útil. ■

A nova sede central do Departamento de Bienestar Social y de Familia situa-se no paseo de Taulat, no distrito de Sant Martí. O edifício consta de cave, rés-do-chão, 21 pisos superiores destinados a uso de escritórios e cobertura. A superfície construída é de 16 765 m², dos quais 10 201 m² são superfície útil. ■

The new headquarters of the Social Welfare and Family Department are located in Paseo de Taulat, in the Sant Martí district. The building includes a basement, a ground floor, 21 floors above ground for offices and a rooftop floor. It covers an area of 16,765 m², with a usable floor space of 10,201 m². ■