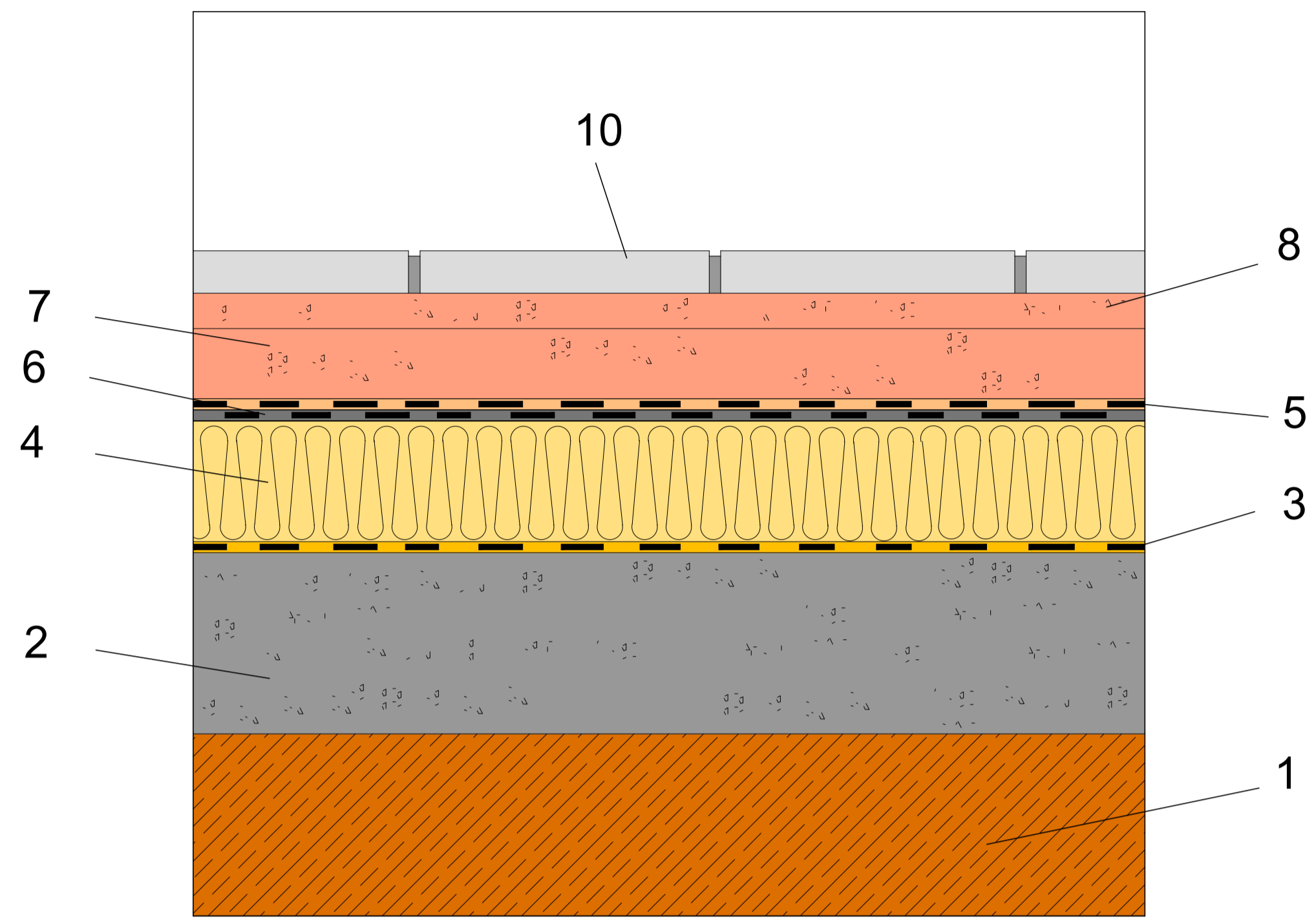
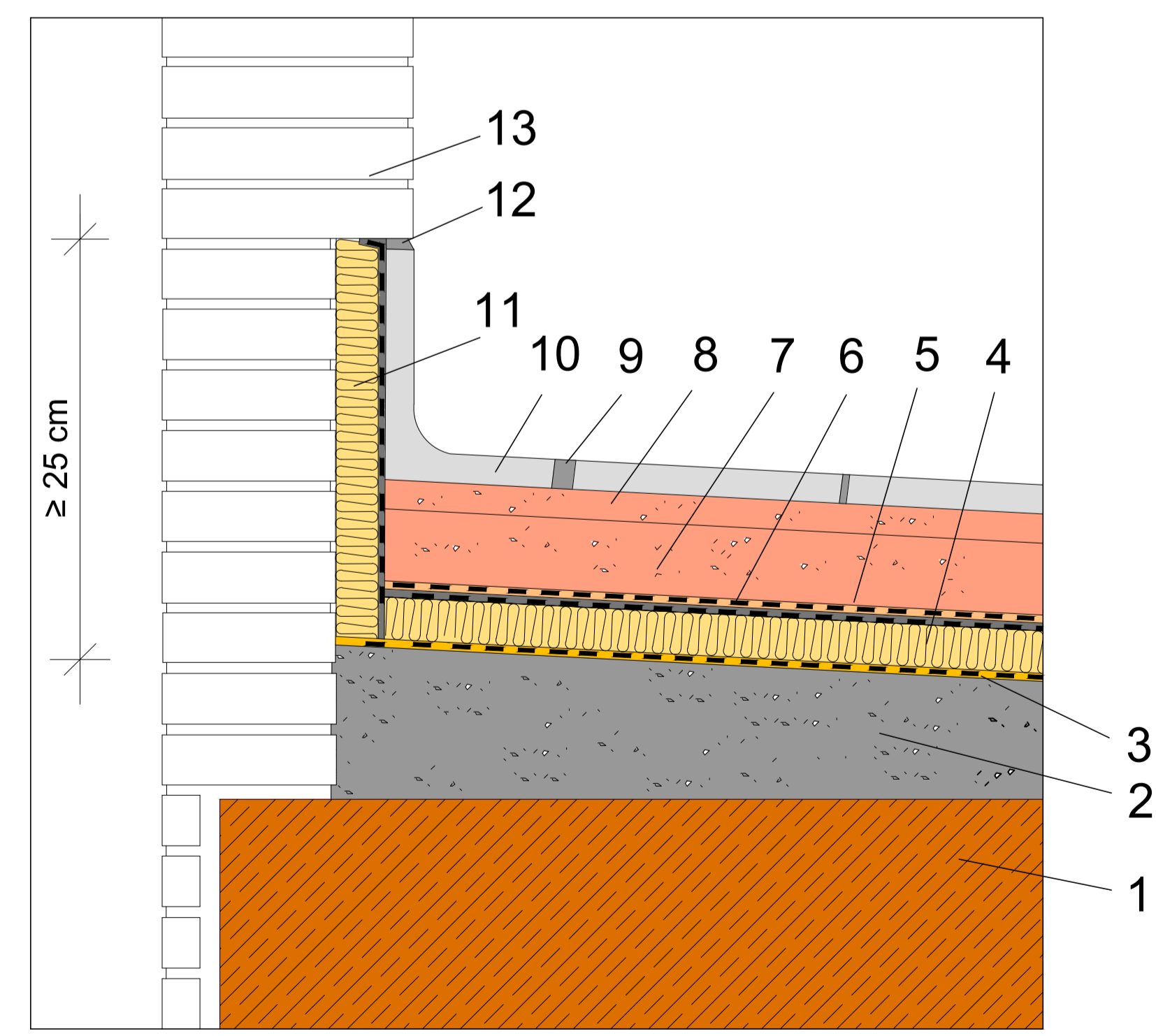


**CUBIERTA PLANA TRANSITABLE. NO VENTILADA. SOLADO FIJO. DISPOSICIÓN CONVENCIONAL**

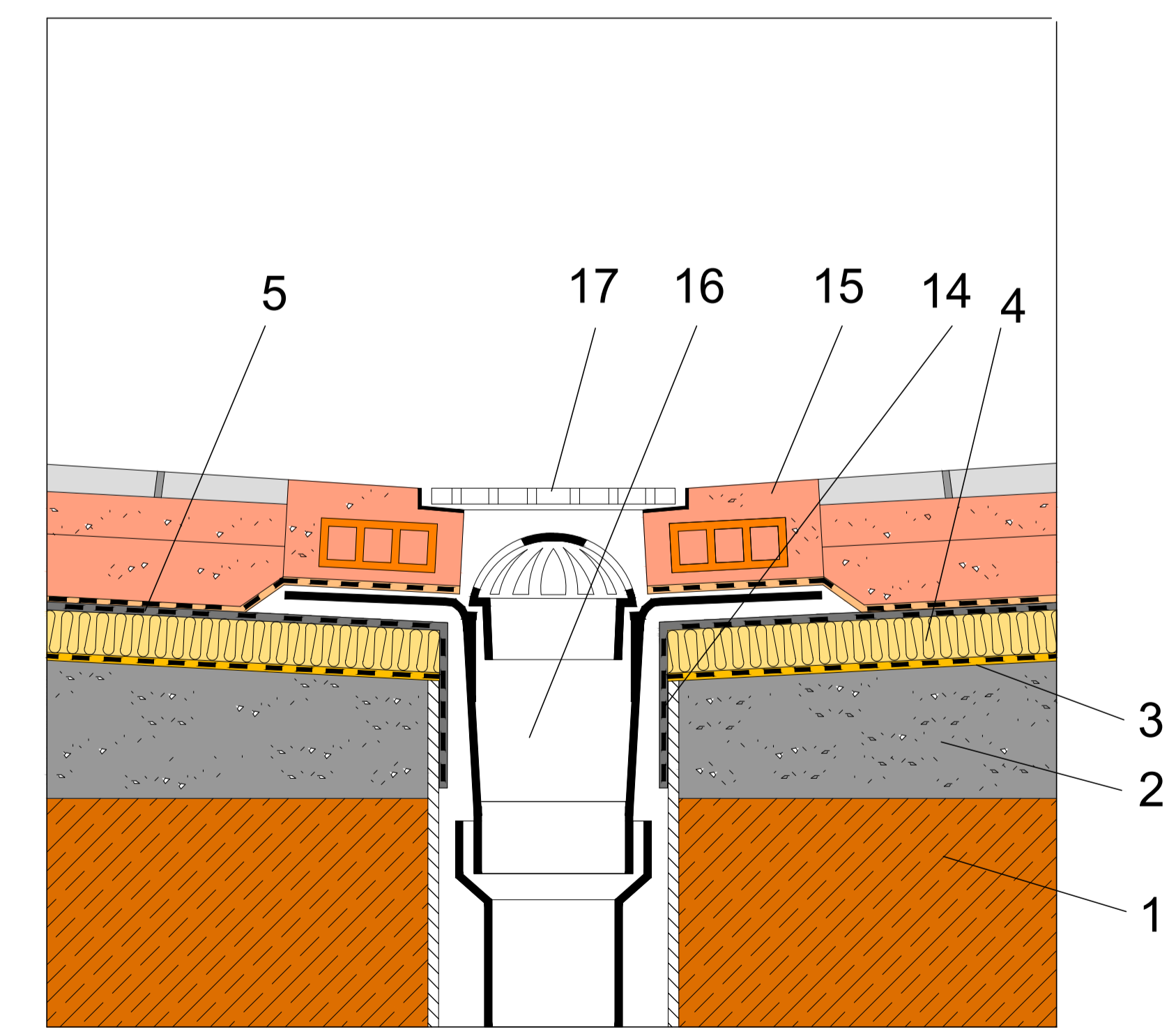


- 1 - SOPORTE RESISTENTE (FORJADO O LOSA).
- 2 - FORMACIÓN DE PENDIENTES DE HORMIGÓN ALIGERADO.
- 3 - BARRERA DE VAPOR.
- 4 - LANA MINERAL ISOVER.
- 5 - CAPA SEPARADORA.
- 6 - CAPA DE IMPERMEABILIZACIÓN.
- 7 - CAPA DE MORTERO.
- 8 - MORTERO DE AGARRE O CEMENTO COLA.
- 9 - JUNTA DE DILATACIÓN CON SELLADO DE MASILLA PLÁSTICA
- 10 - SOLADO DE BALDOSAS CERÁMICAS
- 11 - LANA MINERAL ISOVER
- 12 - REMATE EN ESQUINA.
- 13 - CERRAMIENTO DE OBRA
- 14 - LÁMINA IMPERMEABILIZANTE DE REFUERZO
- 15 - CAMA DE MORTERO APOYO.
- 16 - SUMIDERO
- 17 - REJILLA DE DESAGÜE

**ENCUENTRO CON PARAMENTO VERTICAL**



**SUMIDERO**



Itemref	Quantity	Title/Name, designation, material, dimension etc	Article No./Reference
Designed by A.P.P.	Checked by N.B.P. y F.P.H.	Approved by - date DTC - 25/05/11	Filename CEC C1.1-8 Cub pl 10/05/Mnt sol fijo
SG ISOVER		Cub plana transit solado	
1		Edition 1	Sh 1/1