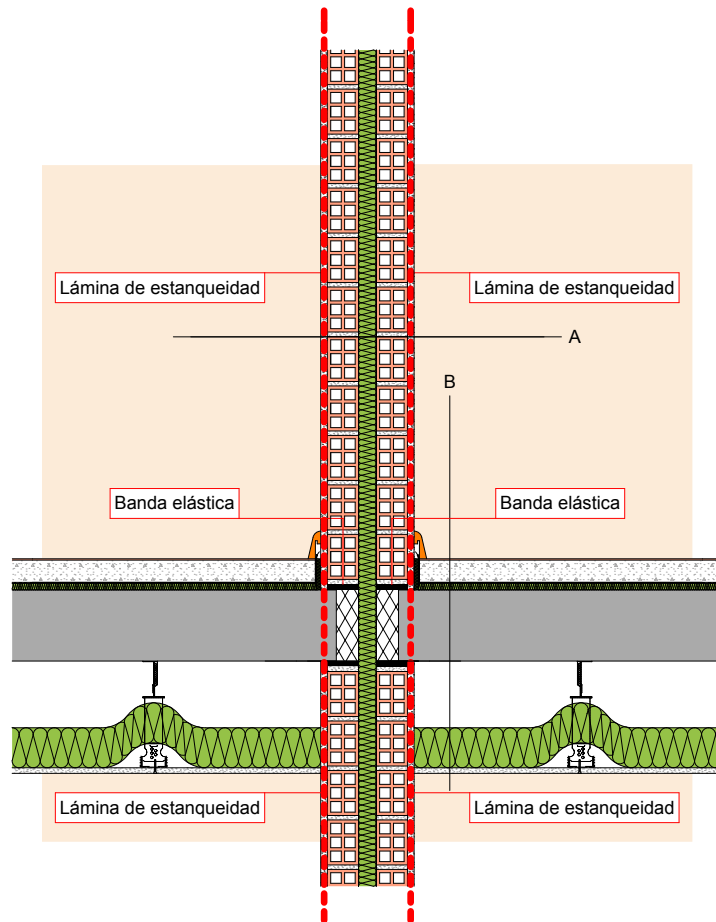


B10

Pared con cámara - Pared exterior - pared entre dos unidades



Sección A en mm

- 15 Revestimiento interior
- 70 Ladrillo cerámico perforado
- 40 Panel de lana mineral ARENA ($\lambda=0,035$) de ISOVER
- 70 Ladrillo cerámico perforado
- 15 Revestimiento interior

Sección B en mm

- Acabado
- Capa de hormigón
- Capa de separación
- 15 Aislamiento mediante ARENA PF de ISOVER ($\lambda=0,032$)
- Losa de hormigón (333 Kg/m²)
- 150 Plenum
- 90 Aislamiento mediante ARENA MASTER ($\lambda=0,038$) de ISOVER
- 12,5 Placa de yeso