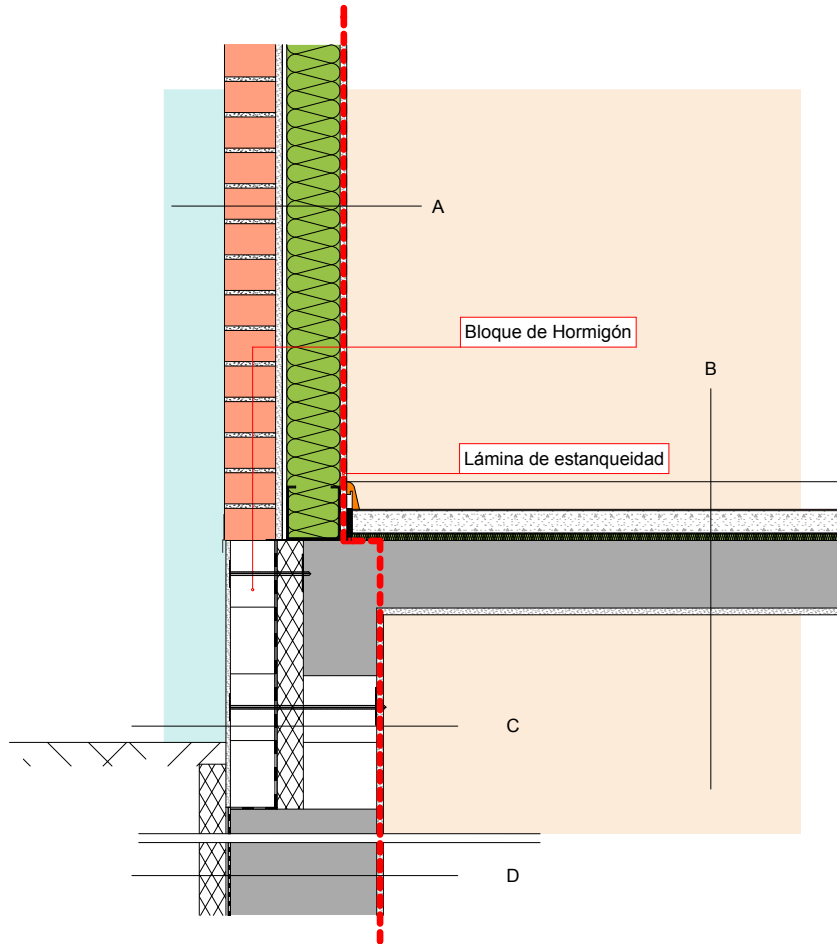


# B11

## Aislamiento interior - suelo sobre sótano calefactado



### Sección A en mm

- 15 Placa de yeso
- 120 Aislamiento mediante ARENA PLUS de ISOVER ( $\lambda=0,034$ )
- 10 Cámara de aire
- 15 Mortero
- 115 Ladrillo cerámico perforado

### Sección B en mm

- Acabado
- Capa de mortero
- Lámina de polietileno
- 15 Aislamiento mediante ARENA PF de ISOVER ( $\lambda=0,032$ )
- Losa de hormigón (333 Kg/m<sup>2</sup>)
- Revestimiento interior

### Sección C en mm - Aislamiento del zócalo

- 15 Revestimiento interior
- Bloque de hormigón
- 60 XPS ISOVER ( $\lambda=0,032$ )
- Aislamiento resistente al agua con barrera de vapor
- 100 Bloque de hormigón
- 15 Revestimiento exterior

### Sección D en mm - Aislamiento perimetral

- 15 Revestimiento interior
- 300 Forjado de hormigón
- Aislamiento resistente al agua con barrera de vapor
- 60 XPS ISOVER ( $\lambda=0,032$ )