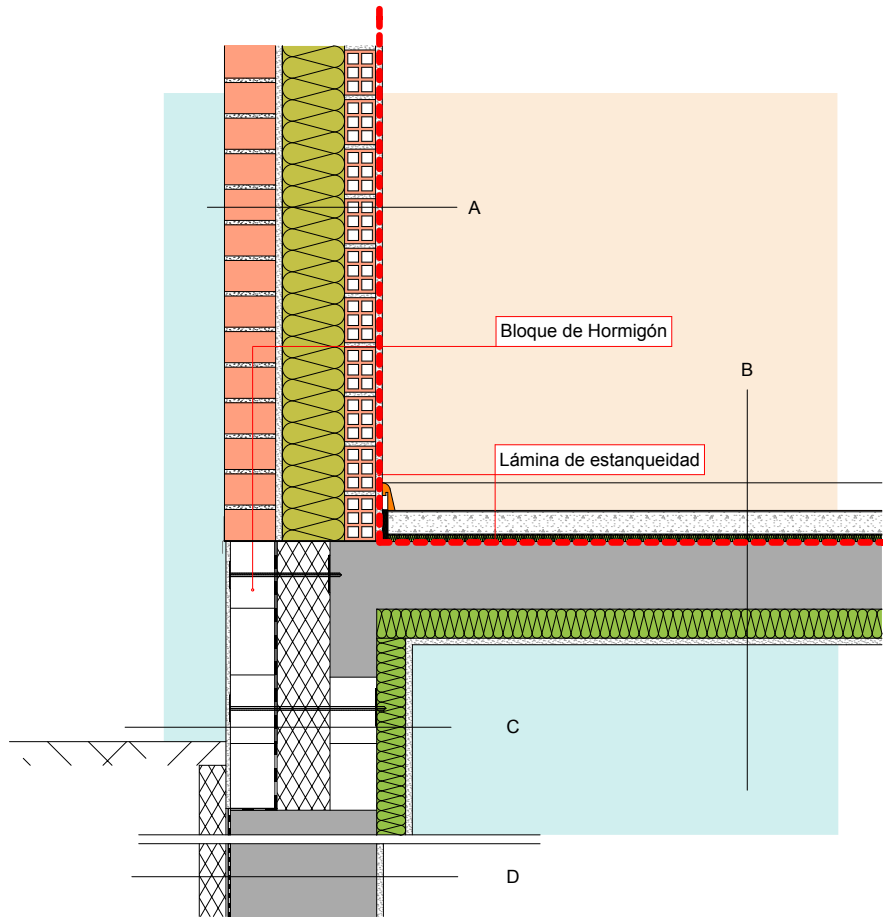


B2

Pared con cámara - Pared exterior - suelo sobre sótano sin calefactar



Sección A en mm

- 15 Revestimiento interior
- 70 Ladrillo cerámico perforado
- 140 Aislamiento ISOVER. Panel de lana de roca ACUSTILAINÉ 70 ($\lambda=0,034$)
- 15 Revestimiento intermedio
- 115 Ladrillo cerámico perforado

Sección B en mm

- Acabado
- Capa de mortero
- Lámina de polietileno
- 15 Aislamiento mediante ARENA PF de ISOVER ($\lambda=0,032$)
- Losa de hormigón (333 Kg/m²)
- 65 Aislamiento mediante ARENA PLUS de ISOVER ($\lambda=0,034$)
- 12,5 Placa de yeso

Sección C en mm - Aislamiento del zócalo

- 12,5 Placa de yeso
- 65 Aislamiento mediante ARENA PLUS de ISOVER ($\lambda=0,034$)
- Bloque de hormigón
- 120 XPS ISOVER ($\lambda=0,032$)
- Aislamiento resistente al agua con barrera de vapor
- 100 Bloque de hormigón
- 15 Revestimiento exterior

Sección D en mm - Aislamiento perimetral

- 15 Revestimiento interior
- 300 Forjado de hormigón
- Aislamiento resistente al agua con barrera de vapor
- 60 XPS ISOVER ($\lambda=0,032$)