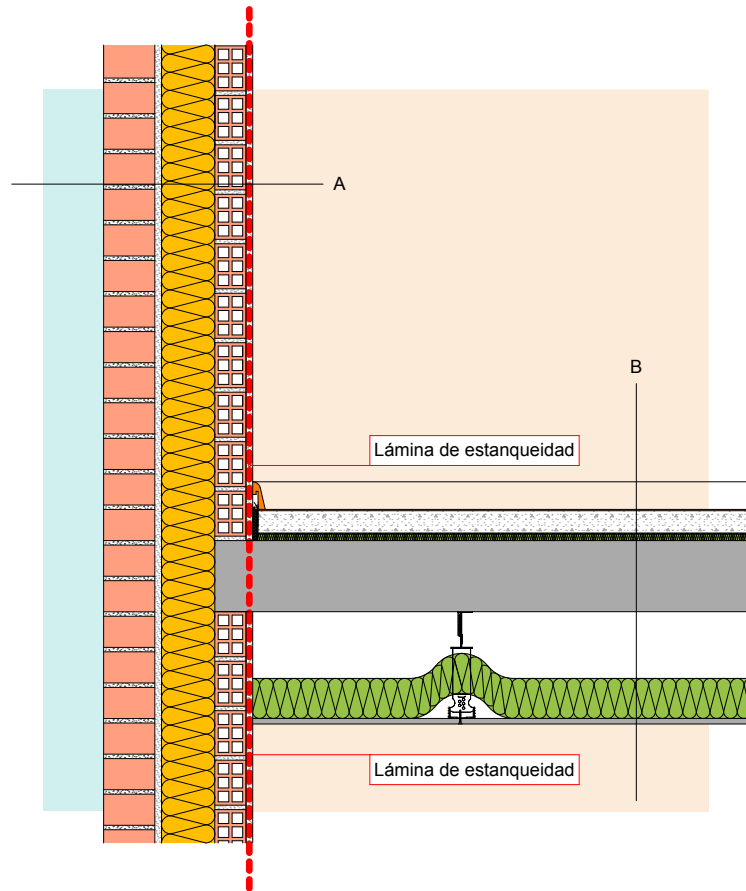


# B3

## Pared con cámara - Pared exterior - techo intermedio



### Sección A en mm

- 15 Revestimiento interior
- 70 Ladrillo cerámico perforado
- 120 Panel ISOVER ECO D 032 ( $\lambda=0,032$ )
- 15 Mortero
- 115 Ladrillo cerámico perforado

### Sección B en mm

- Acabado
- Capa de mortero
- Lámina de polietileno
- 15 Aislamiento mediante ARENA PF de ISOVER ( $\lambda=0,032$ )
- Losa de hormigón (333 Kg/m<sup>2</sup>)
- 150 Plenum
- 90 Aislamiento mediante ARENA MASTER de ISOVER ( $\lambda=0,038$ )
- 12,5 Placa de yeso