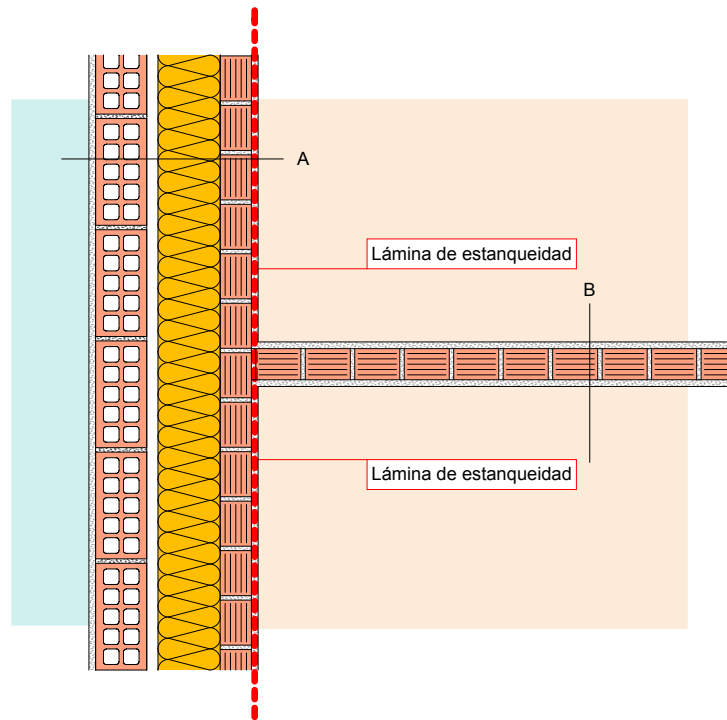


B6

Pared con cámara - Pared exterior - pared interior (sección horizontal)



Sección A en mm

- 15 Revestimiento interior
- 70 Ladrillo cerámico perforado
- 140 Panel ISOVER ECO D 032 ($\lambda=0,032$)
- 30 Cámara de aire
- 115 Ladrillo cerámico perforado
- 15 Revestimiento exterior

Sección B en mm

- 15 Revestimiento interior
- 70 Ladrillo cerámico perforado
- 15 Revestimiento interior