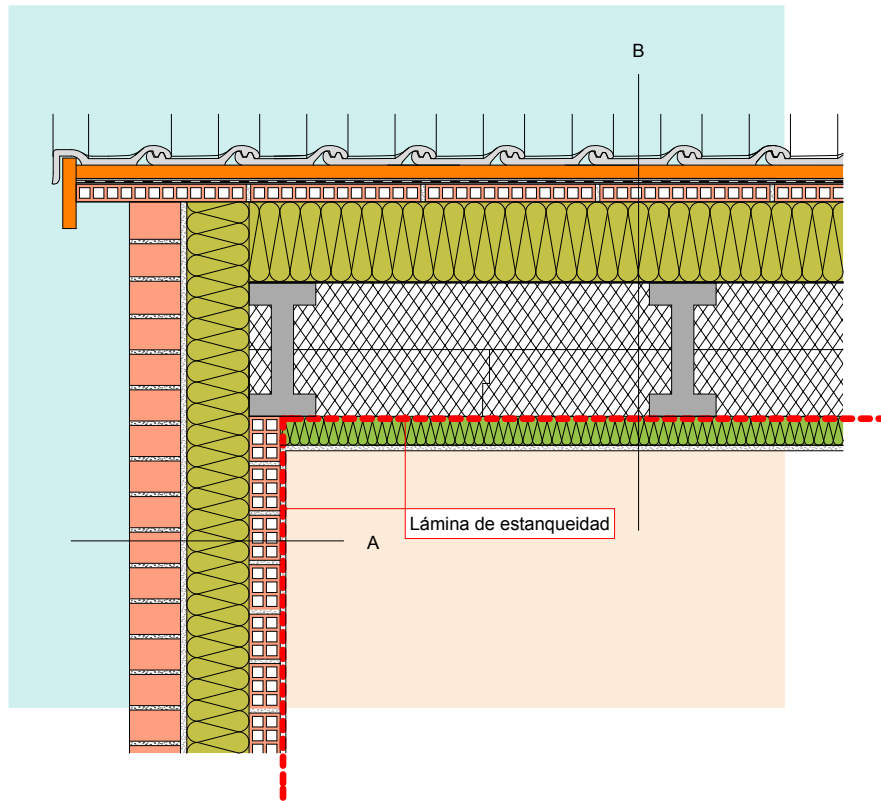


B8-d

Pared con cámara - Pared exterior - cubierta inclinada



Sección A en mm

- 15 Revestimiento interior
- 70 Ladrillo cerámico perforados
- 140 Aislamiento ISOVER. Panel de lana de roca ACUSTILAINÉ 70 ($\lambda=0,034$)
- 15 Mortero
- 115 Ladrillo cerámico perforado

Sección B en mm

- Tejas
- Rastreles
- Lámina impermeable
- 40 Ladrillo cerámico perforado
- 180 Aislamiento ISOVER. Panel de lana de roca PANEL CUBIERTA 150 ($\lambda=0,039$) fijado con anclajes
- 300 XPS perforado ISOVER entre rastreles de hormigón ($\lambda=0,045$)
- 65 Aislamiento mediante ARENA PLUS de ISOVER ($\lambda=0,034$)
- 12,5 Placa de yeso