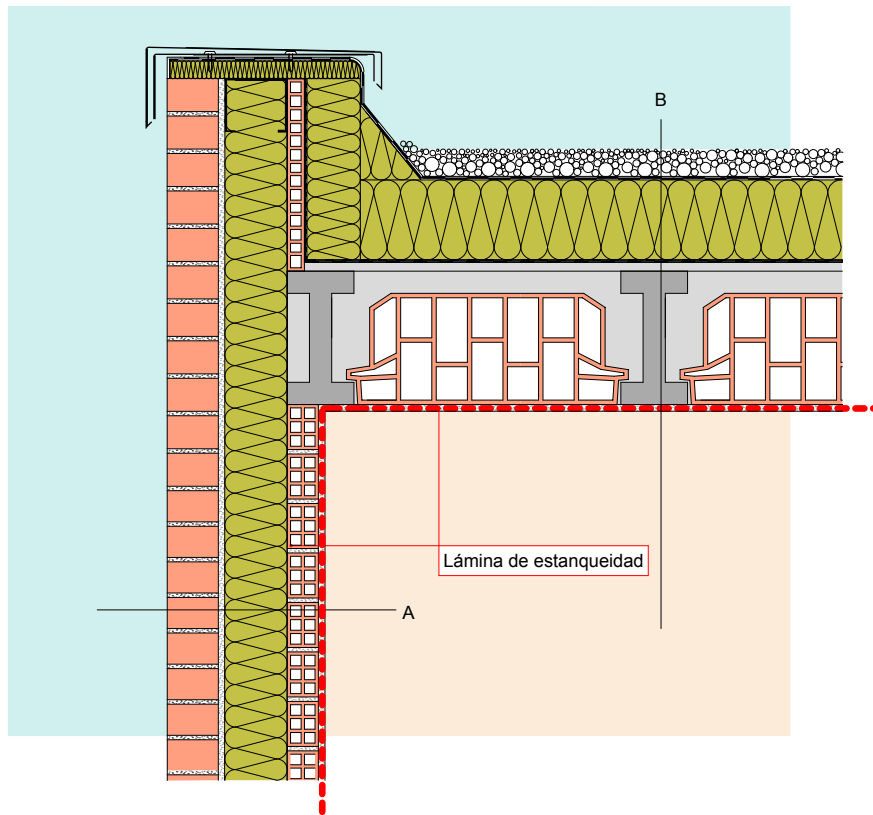


## B9-c

### Pared con cámara - Pared exterior - cubierta plana



#### Sección A en mm

- 15 Revestimiento interior
- 70 Ladrillo cerámico perforado
- 140 Aislamiento ISOVER. Panel de lana de roca ACUSTILAINÉ 70 ( $\lambda=0,034$ )
- 15 Mortero
- 115 Ladrillo cerámico perforado

#### Sección B en mm

- 50-70 Grava
- Protección frente al agua
- Capa de separación
- 180 Panel ISOVER de lana de roca IXXO ( $\lambda=0,039$ )
- Capa de separación
- 20-50 Capa de hormigón
- 300 Ladrillo cerámico (333 Kg/m<sup>2</sup>)
- 15 Revestimiento interior