

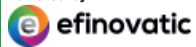
# SG SAVE

SOFTWARE AVANZADO  
DE VERIFICACIÓN ENERGÉTICA

Verifica los requisitos del CTE  
y realiza la calificación energética  
de tu edificio con SketchUp  
a través de EnergyPlus

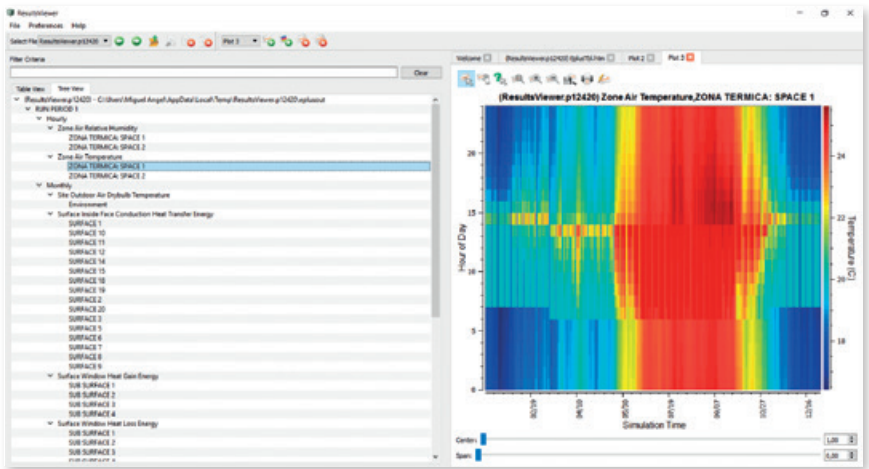


Powered by





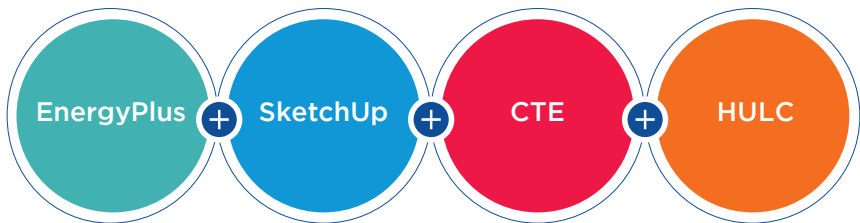
En lo referente al sector de la edificación, uno de los mayores consumidores de energía, la simulación energética de los sistemas y edificios se ha convertido en una necesidad básica a la hora de proyectar. En la actualidad existen numerosos software de cálculo a través de los cuales se pueden realizar simulaciones energéticas, tanto de edificios como de instalaciones. Pero estas herramientas no integran todos los requisitos que un proyectista necesita hoy para realizar la modelización energética de un edificio.



SG SAVE permite verificar los requisitos del Código Técnico de la Edificación al diseñar en SketchUp, además de realizar la calificación energética del edificio a través de OpenStudio con EnergyPlus.



Descárgalo gratis en:  
[www.saint-gobain.es/descargas/apps-y-software](http://www.saint-gobain.es/descargas/apps-y-software)



EnergyPlus a tu alcance: trabaja con el motor de cálculo más potente del mercado (sin necesidad de ser un usuario avanzado).

Céntrate en el diseño: disfruta dibujando tu edificio en SketchUp.

Verifica el Código Técnico de la Edificación en un solo clic.

Exporta la geometría de SketchUp a HULC para la Certificación de Eficiencia Energética.



Delegación General Mediterránea  
de Saint-Gobain  
para España, Italia, Portugal,  
Grecia, Marruecos, Argelia,  
Túnez y Libia  
c/ Príncipe de Vergara, 132  
28002 Madrid  
Tel: +34 91 397 20 00  
[www.saint-gobain.es](http://www.saint-gobain.es)

