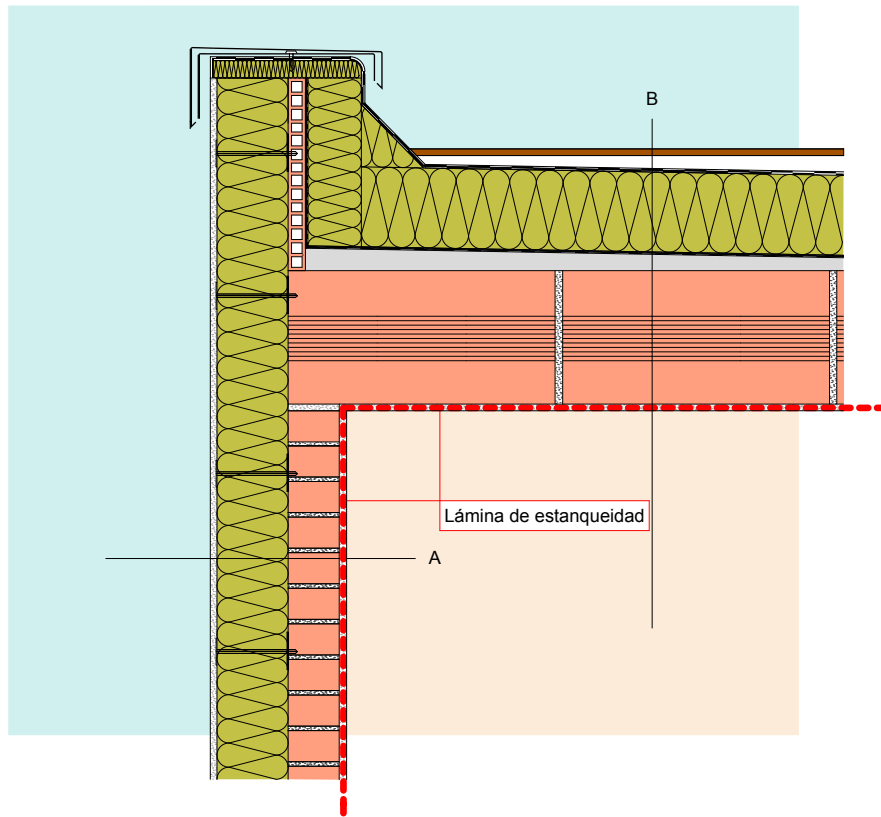


# A10-a

## SATE - Pared exterior - cubierta plana



### Sección A en mm

- 15 Revestimiento interior
- 115 Ladrillo cerámico perforado
- 160 Aislamiento ISOVER. Panel ISOFEX de lana de roca ( $\lambda=0,036$ )
- 15 Revestimiento exterior

### Sección B en mm

- Acabado
- 20-50 Impermeabilización
- Protección frente al agua
- Capa de separación
- 180 Panel ISOVER de lana de roca IXXO ( $\lambda=0,039$ )
- Capa de separación
- 20-50 Capa de hormigón
- 300 Ladrillo cerámico (333 Kg/m<sup>2</sup>)
- 15 Revestimiento interior