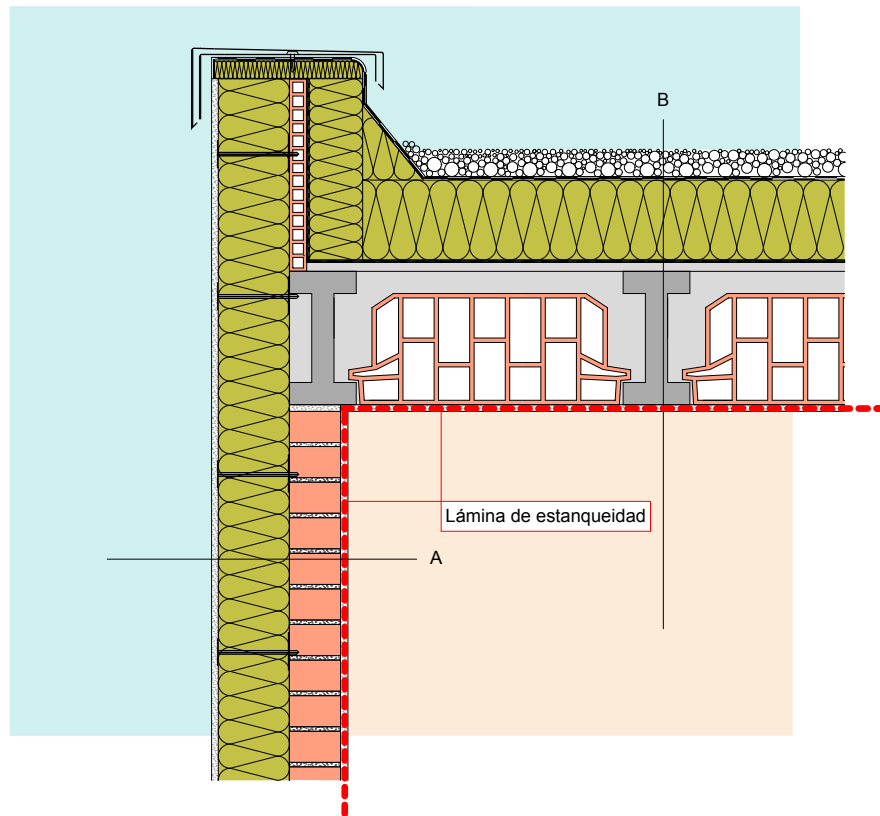


A10-d

SATE - Pared exterior - cubierta plana



Sección A en mm

- 15 Revestimiento interior
- 115 Ladrillo cerámico perforado
- 160 Aislamiento ISOVER. Panel ISOFEX de lana de roca ($\lambda=0,036$)
- 15 Revestimiento exterior

Sección B en mm

- 50-70 Grava
- Protección frente al agua
- Capa de separación
- 180 Panel ISOVER de lana de roca IXXO ($\lambda=0,039$)
- Capa de separación
- 20-50 Capa de hormigón
- 300 Ladrillo cerámico (333 Kg/m²)
- 15 Revestimiento interior