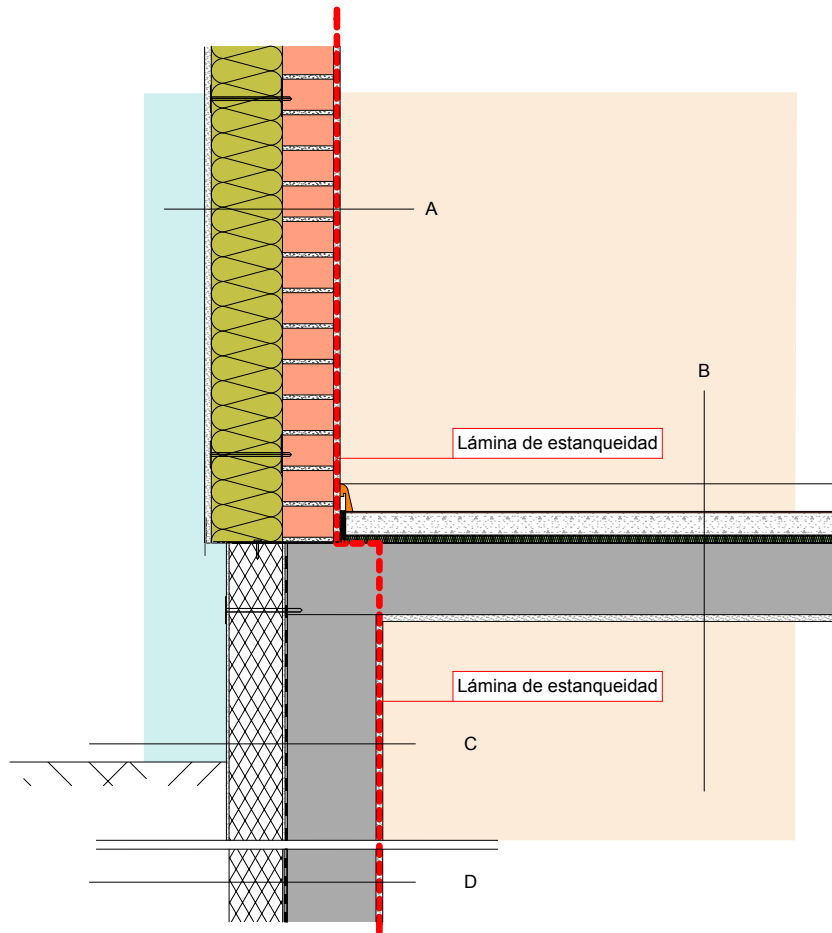


# A3

## SATE : Pared exterior - suelo sobre sótano calefactado



### Sección A en mm

- 15 Revestimiento interior
- 115 Ladrillo cerámico perforado
- 160 Aislamiento ISOVER. Panel ISOFEX de lana de roca ( $\lambda=0,036$ )
- 15 Revestimiento exterior

### Sección B en mm

- Acabado
- Capa de mortero
- Lámina de polietileno
- 15 Aislamiento mediante ARENA PF de ISOVER ( $\lambda=0,032$ )
- Losa de hormigón (333 Kg/m<sup>2</sup>)
- 12,5 Placa de yeso

### Sección C en mm - Aislamiento del zócalo

- 12,5 Placa de yeso
- Pared de hormigón
- Aislamiento resistente al agua con barrera de vapor
- 120 XPS ISOVER ( $\lambda=0,032$ )
- 15 Revestimiento exterior

### Sección D en mm - Aislamiento perimetral

- 15 Revestimiento interno
- 120 Pared de hormigón
- Aislamiento resistente al agua con barrera de vapor
- 120 XPS ISOVER ( $\lambda=0,032$ )