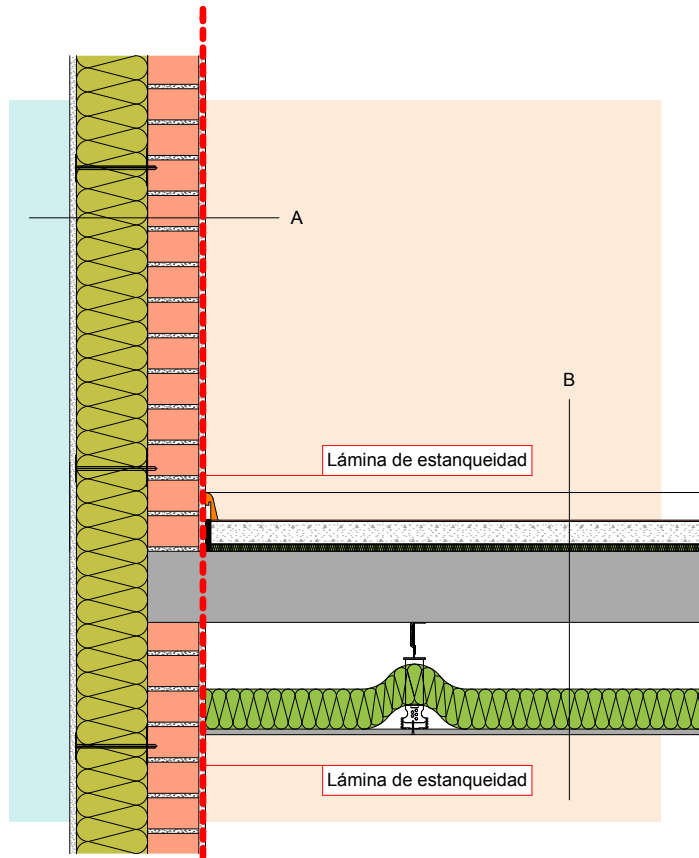


A4

SATE - Pared exterior - techo intermedio



Sección A en mm

- 15 Revestimiento interior
- 115 Ladrillo cerámico perforado
- 160 Aislamiento ISOVER. Panel ISOFEX de lana de roca ($\lambda=0,036$)
- 15 Revestimiento exterior

Sección B en mm

- Acabado
- Capa de mortero
- Lámina de polietileno
- 15 Aislamiento mediante ARENA PF de ISOVER ($\lambda=0,032$)
- Losa de hormigón (333 Kg/m²)
- 150 Cámara de aire
- 90 Aislamiento mediante ARENA MASTER de ISOVER ($\lambda=0,038$)
- 12,5 Placa de yeso