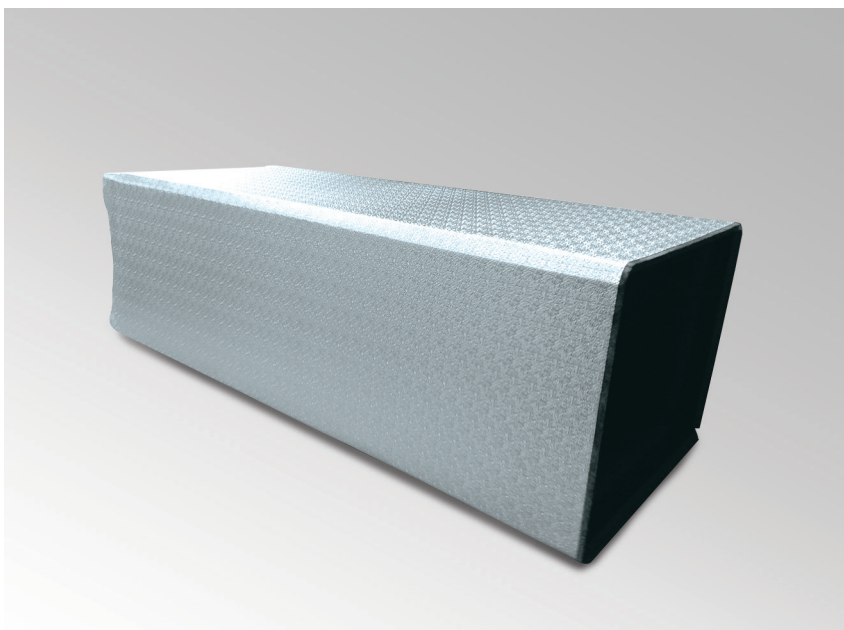


Conductos Autoportantes CLIMAVÉR® para exterior



Panel rígido de Lana de Vidrio ISOVER de alta densidad para uso en exteriores. Es un panel revestido por la cara exterior de un revestimiento de aluminio gofrado plastificado con barrera de vapor absoluta, impermeable con protección ultravioleta, y adherido al panel de Lana Mineral mediante un sistema de pegado resistente a ambientes exteriores; y por su cara interior, con un tejido Neto de vidrio reforzado de color negro de gran resistencia mecánica.

Por sus excelentes prestaciones en cuanto a aislamiento térmico y acústico, **CLIMAVÉR STAR** es la solución adecuada para la instalación de redes de conductos autoportantes de distribución de aire en las instalaciones térmicas de Climatización en el exterior de los edificios.



AISLAMIENTO TÉRMICO

Elevados rendimientos térmicos.



ESTANQUEIDAD

Máxima clase de estanqueidad definida por el RITE.



AISLAMIENTO ACÚSTICO

Óptima calidad del ambiente acústico.



RÁPIDA INSTALACIÓN

Instalación más fácil y rápida. Máxima eficiencia en obra.



FÁCIL MANIPULACIÓN

Continuidad en las uniones gracias al exclusivo machihembrado de los paneles.



VIDRIO RECICLADO

Producto sostenible con composición en material reciclado superior al 50%. Material 100% reciclable.



CARACTERÍSTICA	SÍMBOLO	UNIDADES	CANTIDADES Y VALORES DECLARADOS				NORMA
Conductividad térmica	T	[°C]	10	20	40	60	EN 12667 EN 12939
	λ	[W/(m·K)]	0,032	0,033	0,036	0,039	

CARACTERÍSTICA	SÍMBOLO	UNIDADES	CANTIDADES Y VALORES DECLARADOS						ESPESOR	NORMA	
Coeficiente práctico de absorción acústica, α_p	-	Hz	α_w	125	250	500	1000	2000	4000	-	EN ISO 354 EN ISO 11654
	α_p	-	0,90 ⁽¹⁾	0,40	0,70	0,85	0,90	1,00	40		
Atenuación acústica, en un tramo recto, ΔL (DB/m)*	Sección, S mm ²	200 x 200	-	5,82	12,75	16,73	18,12	21,00	-		
		300 x 400	-	3,40	7,43	9,76	10,57	12,25			
		400 x 700	-	2,29	5,01	6,57	7,12	8,25			

Ensayos acústicos con plenum: CTA 140003/REV.

⁽¹⁾ Coeficiente ponderado de absorción acústica AW, α_w sin plenum 0,70 (40mm espesor) CTA 140053/REV-2 y α_w sin plenum 0,90 (50mm espesor) CTA 140045/REV-2.

* Estimación mediante la fórmula: $\Delta L = 1.05 \cdot \alpha_p \cdot 1.4 \cdot P/S$, (P = perímetro) para potencia sonora de un ventilador con un caudal de 20000 m³/h, pérdida de carga 15mm ca.

CARACTERÍSTICA	SÍMBOLO	UNIDAD	CANTIDAD Y VALORES DECLARADOS	NORMA
Reacción al fuego	-	Euroclase	B-s1, d0	EN 13501-1 EN 15715
Resistencia a la difusión de vapor de agua de la lana mineral, μ	MV	m	1	EN 12086
Resistencia a la difusión de vapor de agua del revestimiento	Z	m ² ·h·P	150	EN 12086
Espesor de la capa de aire equivalente a la difusión del vapor de agua, Sd	MU	m	100	EN 12086
Resistencia a la presión	-	Pa	800	UNE-EN 13403
Estabilidad dimensional, $\Delta\epsilon$	-	%	<1	EN 1604
Características	-	-	Resistente a la intemperie. Válido para la aplicación directa en el exterior de edificios. Resistencia a métodos de limpieza más agresivos. No proliferación de mohos y bacterias.	-
Condiciones de trabajo	-	-	Velocidad de aire de hasta 18 m/s y temperatura de aire de circulación de hasta 90°C.	-

FORMA DE ENTREGA: DIMENSIONES ESTÁNDAR / INFORMACIÓN DE EMBALAJE

Espesor d (mm)	Largo l (m)	Ancho b (m)	m ² /bulto	m ² /palé	m ² /camión	Código de designación
40	3,00	1,21	65,34	65,34	1568	MW-EN14303-T5-MV1



www.isover.es

Esta ficha técnica fue finalizada el día indicado que se indica en el lateral derecho y se hizo con los conocimientos y experiencia de ISOVER en ese momento. Sin embargo, no ofrece ninguna garantía legal, a menos que se haya acordado expresamente. Teniendo en cuenta que nuestros conocimientos y desarrollos de soluciones constructivas y productos están evolucionando continuamente, asegúrese de que en el momento de utilizar esta ficha técnica se trate de la última edición. La descripción de las aplicaciones del producto no tiene en cuenta las circunstancias especiales que se puedan dar para un caso concreto. Por favor, verifique que este producto es el adecuado para la aplicación que usted está considerando. Para ampliar información póngase en contacto con nuestra red de Delegaciones Comerciales ISOVER.

SAINT-GOBAIN ISOVER IBÉRICA, S.L. • C/ Príncipe de Vergara, 132 • 28002 Madrid • Spain

