

CLIMAVER STAR

Apto para uso
en exteriores



aniversario
50
CLIMAVER

ISOVER
SAINT-GOBAIN

1. Descripción

CLIMAVER STAR es un panel rígido de Lana de Vidrio ISOVER de alta densidad para uso en exteriores. Es un panel con un exclusivo revestimiento exterior de aluminio gofrado plastificado e impermeable, además este revestimiento tiene protección ultravioleta y está adherido al panel de lana mineral mediante un sistema de pegado resistente a ambientes exteriores. En su cara interior lleva un revestimiento neto con elevada absorción acústica.

2. Aplicaciones

CLIMAVER STAR es apto para instalaciones de Climatización en exterior de edificios, cumpliendo los requisitos establecidos por el RITE.

	Requisitos RITE	CLIMAVER STAR
	Exteriores	
Espesor (mm)	50	40
Conductividad térmica (W/m·K)	0,04	0,032
Resistencia Térmica (m ² ·K/W)	1,25	1,25

Se instala con el mismo método de trabajo que el resto de paneles de la gama CLIMAVER.



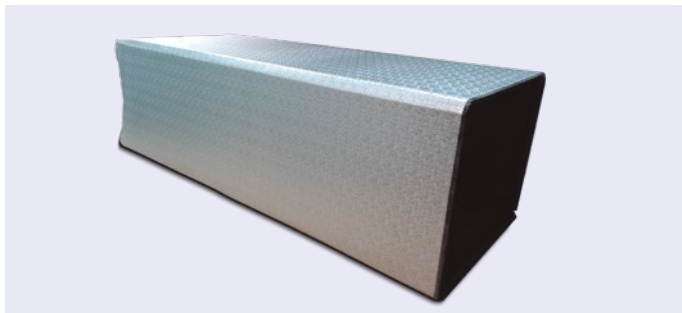
3. Propiedades técnicas

Símbolo	Parámetro	Icono	Unidades	Valor	Norma
λ_D	Conductividad térmica declarada en función de la temperatura		W/m·K (°C)	0,032 (10)	EN 12667 EN 12939
				0,033 (20)	
				0,036 (40)	
				0,039 (60)	
	Reacción al fuego		Euroclase	B-s1, d0	EN 13501-1 EN 15715
MU	Resistencia a la difusión de vapor de agua de la lana mineral, m		-	1	EN 12086
Z	Resistencia a la difusión de vapor de agua del revestimiento		m ² ·h·Pa/mg	150	EN 12086
MV	Espesor de la capa de aire equivalente a la difusión del vapor de agua, Sd		m	100	EN 12086
DS	Estabilidad dimensional, De		%	<1	EN 1604
	Estanquidad		Clase	D	UNE-EN 13403 EN 12237
	Resistencia a la presión		Pa	800	UNE-EN 13403

Condiciones de trabajo: velocidad de aire de hasta 18 m/s y temperatura de aire de circulación de hasta 90°C.

4. Presentación

 Dimensiones (m)		 Espesores (mm)
Largo (m)	Ancho (m)	
3,00	1,21	40



5. Ventajas

- Válido para aplicación directa en el exterior de edificios.
- Resistente a la intemperie.
- Protección ultravioleta.
- Impermeable.
- Excelente aislamiento térmico que aporta ahorro energético.
- La más elevada atenuación acústica para el mejor confort acústico.
- Mejor garantía de estanqueidad del RITE: Clase D, que limita al máximo las fugas de aire.
- Seguridad frente al fuego: Euroclase B-s1,d0.
- Resistencia a todos los métodos de limpieza de conductos de Climatización.
- No proliferación bacteriana.
- Apto para presiones de hasta 800 Pa.
- Instalación fácil y rápida.



6. Condiciones de trabajo

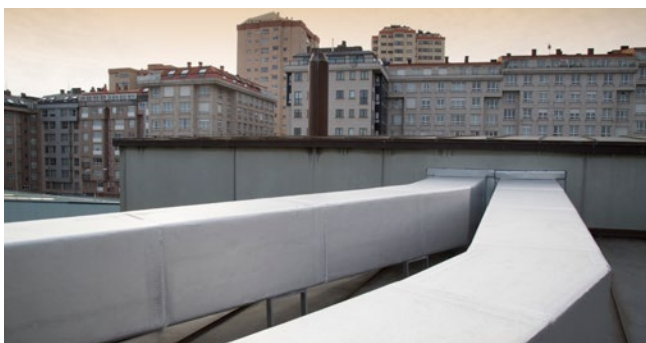
De acuerdo con EN-13403, no se recomienda el uso de conductos CLIMAVER STAR en los siguientes casos:

- Circulación del aire con temperatura $> 90^{\circ}\text{C}$.
- Velocidad del aire $> 18 \text{ m/s}$
- Transporte de sólidos o líquidos corrosivos.
- Conducciones verticales de altura superior a dos plantas, sin perfilera de sujeción y conducciones enterradas.

Obras de referencia

CONSERVATORIO SUPERIOR DE MÚSICA

La Coruña



IKASTOLA ASTIGARRAGA

San Sebastián



SALBURUA CENTRO CÍVICO

Vitoria





SAINT-GOBAIN

SAINT-GOBAIN ISOVER IBÉRICA, S.L.

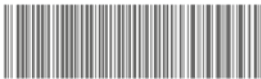
C/ Príncipe de Vergara, 132
28002 Madrid
+34 901 33 22 11

isover.es@saint-gobain.com
www.isover.es

www.isover-aislamiento-tecnico.es

-  ISOVERblog.es
-  @ISOVERes
-  ISOVERaislamiento
-  ISOVERaislamiento
-  ISOVERes
-  ISOVER Aislamiento
-  ISOVER Aislamiento

CL-ES-FEB-2019-001



PVP: 0,30 €

Este documento ha sido impreso en papel Creator Silk, fabricado con celulosa que no ha sido blanqueada con cloro gas (Elemental Chlorine-Free).

