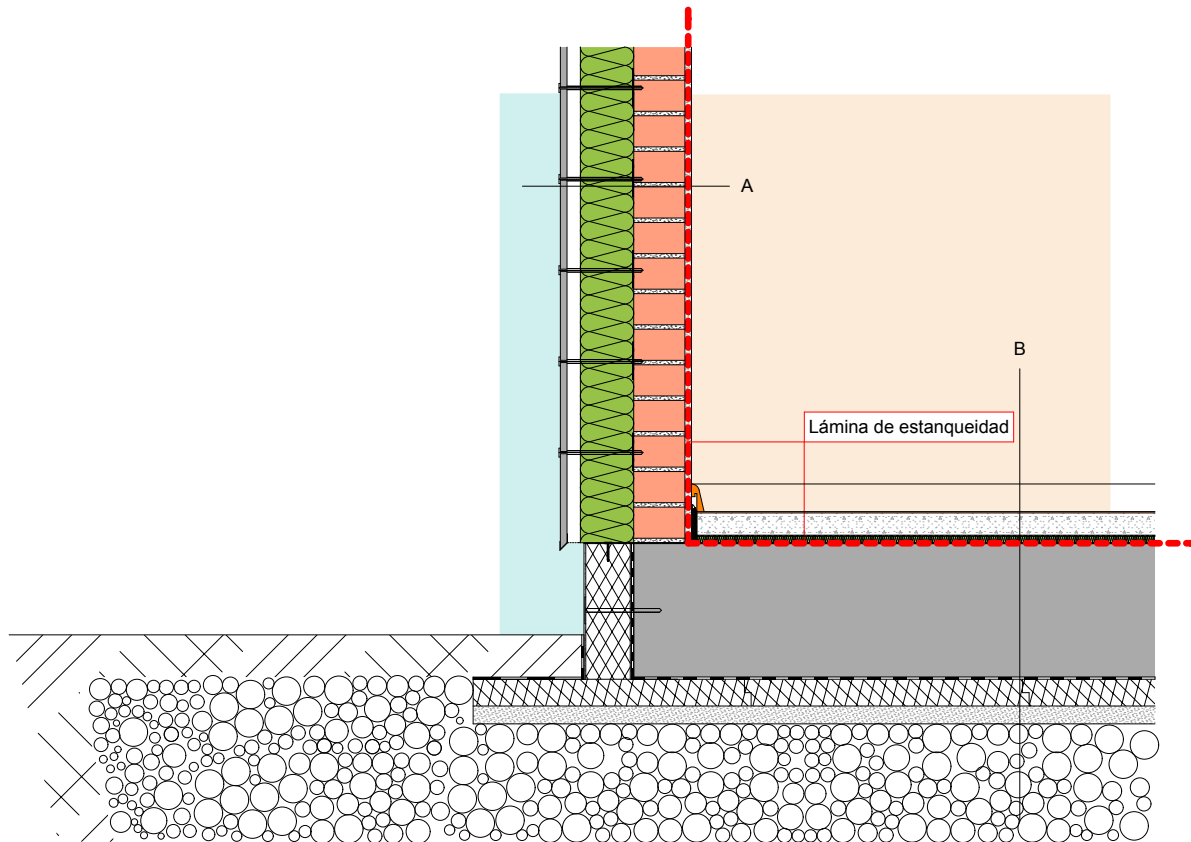


C1

Fachada ventilada - Pared exterior - forjado en contacto con el terreno



Sección A en mm

- 15 Revestimiento interior
- 115 Ladrillo cerámico perforado
- 120 Aislamiento ISOVER ECOVENT VN032 ($\lambda=0,032$)
- 30 Cámara de aire ventilada
- 15 Revestimiento exterior

Section B in mm

- Acabado
- Capa de mortero
- Lámina de polietileno
- 15 Aislamiento mediante ARENA PF de ISOVER ($\lambda=0,032$)
- Losa de hormigón sobre terreno (333 Kg/m²)
- Aislamiento resistente al agua con barrera de vapor
- 60 XPS ISOVER ($\lambda=0,032$)
- Capa de nivelación
- Terreno