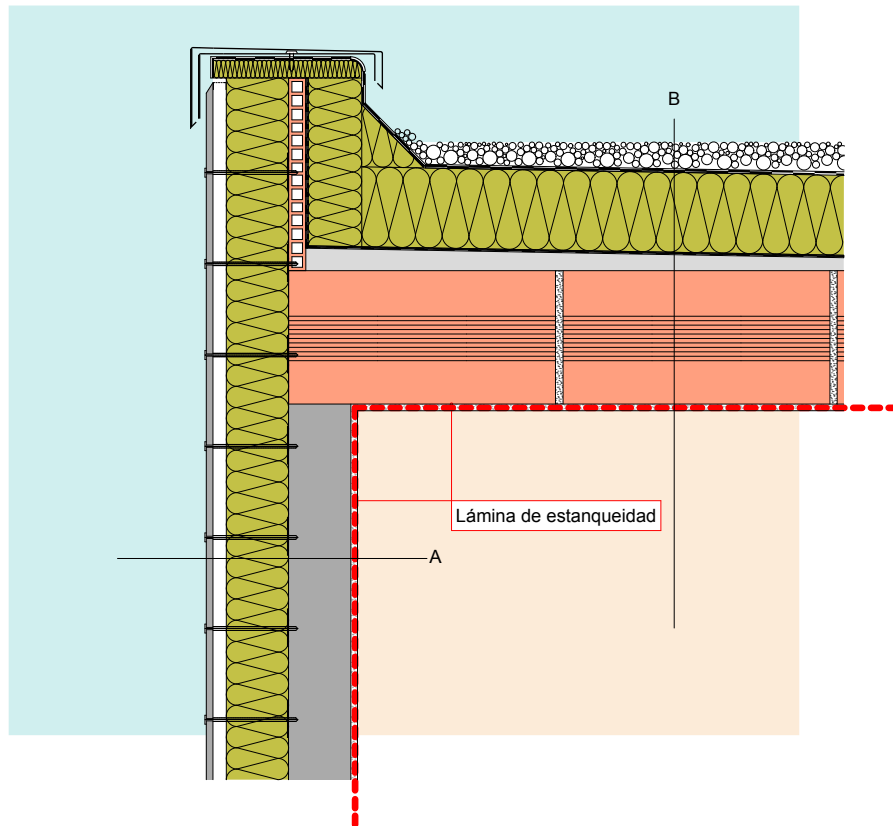


C10-b

Fachada ventilada - Pared exterior - Cubierta plana



Sección A en mm

- 15 Revestimiento interior
- 140 Hormigón
- 140 Aislamiento ISOVER. Panel de lana de roca ACUSTILAINÉ 70 ($\lambda=0,034$)
- 30 Cámara de aire ventilada
- 15 Revestimiento exterior

Sección B en mm

- 50-70 Grava
- Protección frente al agua
- Capa de separación
- 180 Panel ISOVER de lana de roca IXXO ($\lambda=0,039$)
- Capa de separación
- 20-50 Capa de hormigón
- 300 Ladrillo cerámico (333 Kg/m²)
- 15 Revestimiento interior