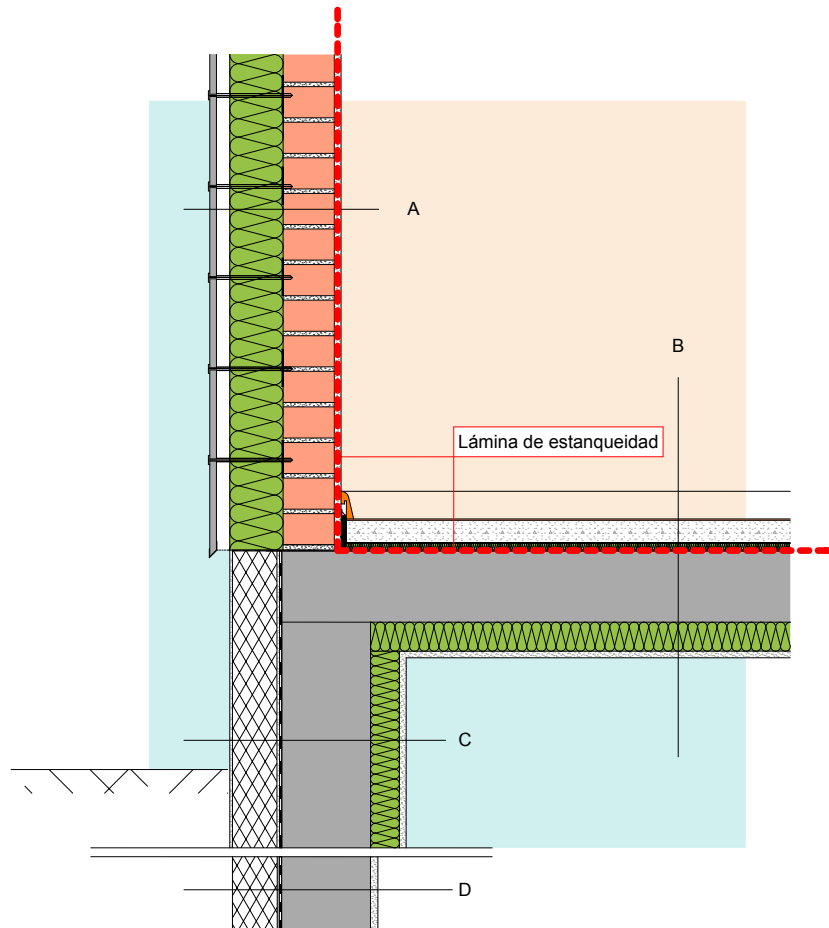


C2

Fachada ventilada - Pared exterior - suelo sobre sótano sin calefactar



Sección A en mm

- 15 Revestimiento interior
- 115 Ladrillo cerámico perforado
- 120 Aislamiento ISOVER ECOVENT VN032 ($\lambda=0,032$)
- 30 Cámara de aire ventilada
- 15 Revestimiento exterior

Sección B en mm

- Acabado
- Capa de mortero
- Lámina de polietileno
- 15 Aislamiento mediante ARENA PF de ISOVER ($\lambda=0,032$)
- Losa de hormigón (333 Kg/m²)
- 65 Aislamiento mediante ARENA PLUS de ISOVER ($\lambda=0,034$)
- 12,5 Placa de yeso

Sección C en mm - Aislamiento del zócalo

- 12,5 Placa de yeso
- 65 Aislamiento mediante ARENA PLUS de ISOVER ($\lambda=0,034$)
- Pared de hormigón
- Aislamiento resistente al agua con barrera de vapor
- 120 XPS ISOVER ($\lambda=0,032$)
- 15 Revestimiento exterior

Sección D en mm - Aislamiento perimetral

- 15 Revestimiento interior
- 120 Pared de hormigón
- Aislamiento resistente al agua con barrera de vapor
- 120 XPS ISOVER ($\lambda=0,032$)