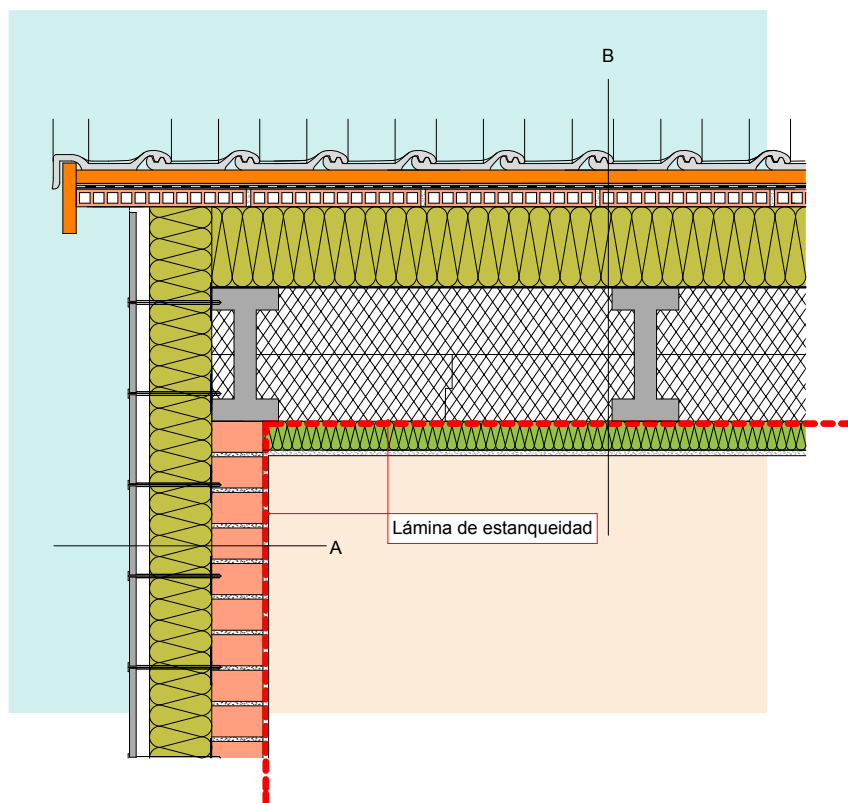


## C9-d

### Fachada ventilada - Pared exterior - Cubierta inclinada



#### Sección A en mm

- 15 Revestimiento interior
- 115 Ladrillo cerámico perforado
- 140 Aislamiento ISOVER. Panel de lana de roca ACUSTILAINÉ 70 ( $\lambda=0,034$ )
- 30 Cámara de aire ventilada
- 15 Revestimiento exterior

#### Sección B en mm

- Tejas
- Rastreles
- Lámina impermeable
- 40 Ladrillo cerámico perforado
- 180 Aislamiento ISOVER. Panel de lana de roca PANEL CUBIERTA 150 ( $\lambda=0,039$ ) fijado con anclajes
- 300 XPS perforado ISOVER entre rastreles de hormigón ( $\lambda=0,045$ )
- 65 Aislamiento mediante ARENA PLUS de ISOVER ( $\lambda=0,034$ )
- 12,5 Placa de yeso